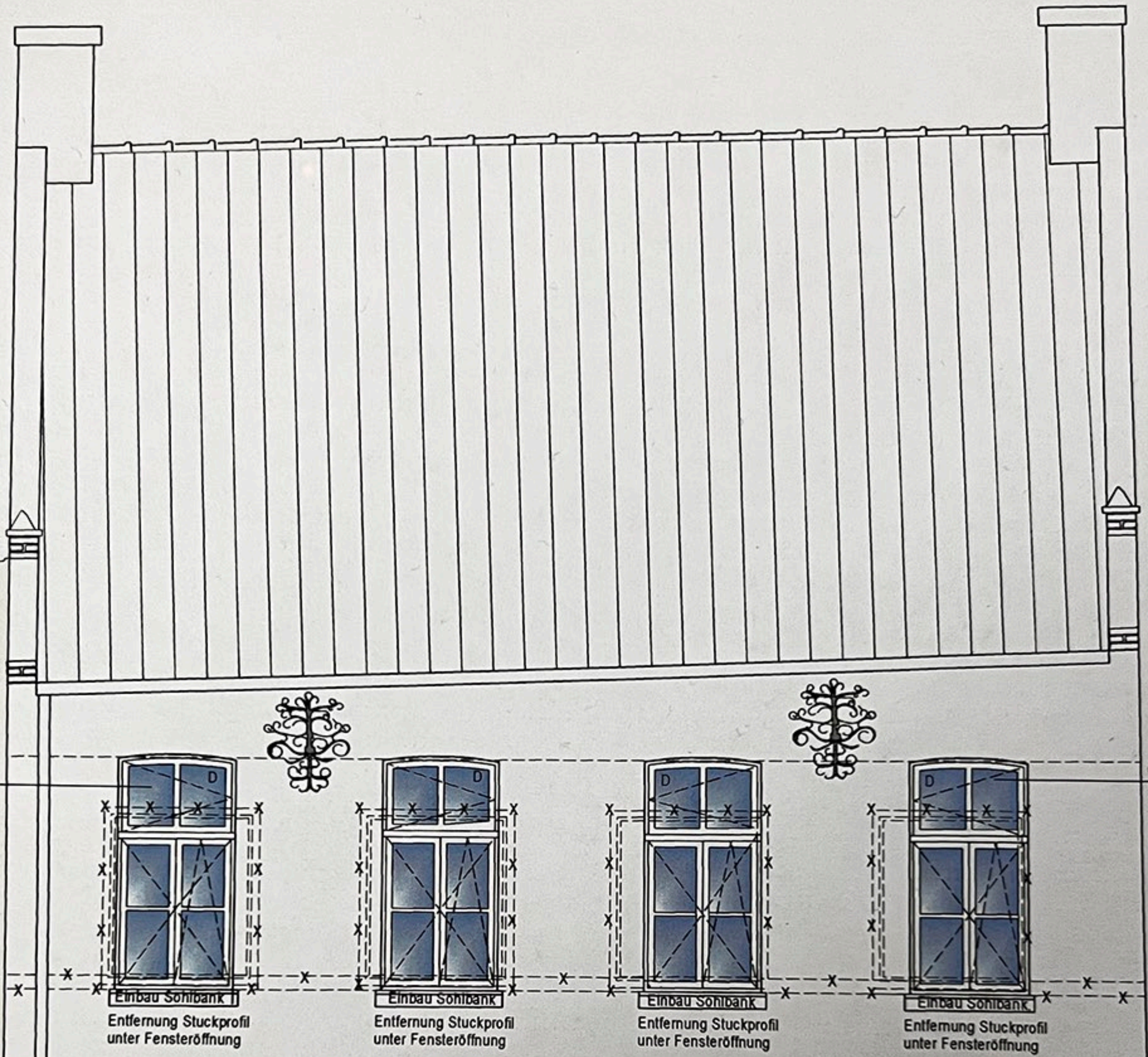


Wiederherstellung der Fensteröffnung des Segmentbogenfensters:

- Entfernen des Kunststofffensterelementes
- Beidseitige Mauerarbeiten zur Wiederherstellung der ursprünglichen Fensterbreite
- Sicherung des Segmentbogensturzes
- Herausnehmen des nachträglich eingemauerten Fenstersturzes
- Abbruch der Ausmauerung bis zum Segmentbogen

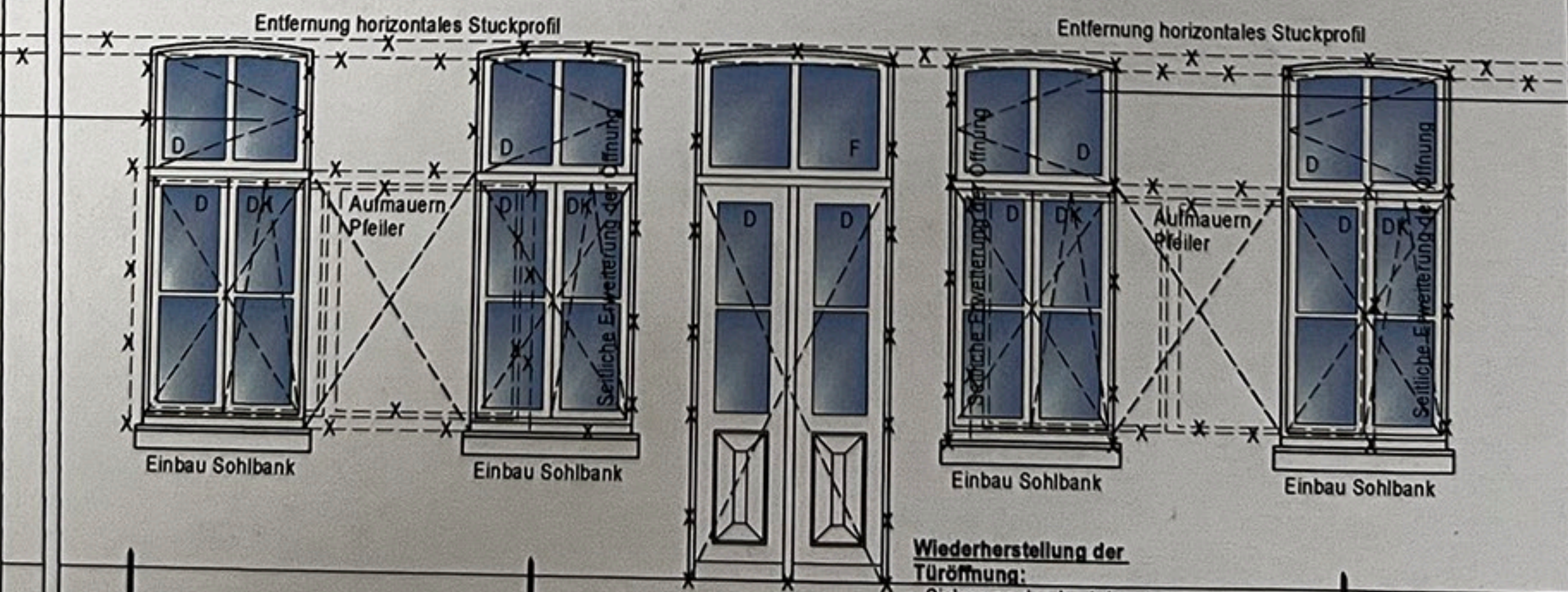


Wiederherstellung der Fensteröffnung des Segmentbogenfensters:

- Entfernen des Kunststofffensterelementes
- Beidseitige Mauerarbeiten zur Wiederherstellung der ursprünglichen Fensterbreite
- Sicherung des Segmentbogensturzes
- Herausnehmen des nachträglich eingemauerten Fenstersturzes
- Abbruch der Ausmauerung bis zum Segmentbogen

Wiederherstellung der Fensteröffnung des Segmentbogenfensters:

- Entfernen des Holzfensterelementes
- Beidseitige Mauerarbeiten zur Wiederherstellung der ursprünglichen Fensterbreite
- Aufmauern des Pfeilers zwischen den Fenstern
- Sicherung des Segmentbogensturzes
- Herausnehmen des nachträglich eingemauerten Fenstersturzes
- Abbruch der Ausmauerung bis zum Segmentbogen



Wiederherstellung der Fensteröffnung des Segmentbogenfensters:

- Entfernen des Holzfensterelementes
- Beidseitige Mauerarbeiten zur Wiederherstellung der ursprünglichen Fensterbreite
- Aufmauern des Pfeilers zwischen den Fenstern
- Sicherung des Segmentbogensturzes
- Herausnehmen des nachträglich eingemauerten Fenstersturzes
- Abbruch der Ausmauerung bis zum Segmentbogen

Wiederherstellung der Türöffnung:

- Sicherung des bestehenden Segmentbogens
- Abbruch der nachträglichen Ausmauerung der Türöffnung

WICHTIGER HINWEIS:
 Bei diesem Aufmaß handelt es sich um ein teilweise verformungsgerechtes Aufmaß.
 Maßangaben können daher variieren.
 Für die Maßgenauigkeit des Aufmaßes kann keine Haftung übernommen werden.
 Alle relevanten Maße sind daher von Auftragnehmer eigenverantwortlich aufzunehmen.
 Größere maßliche Abweichungen sind mit der Bauleitung vor der Ausführung abzuklären